

پروسه تزریق نیتروژن STX

روش تزریق گاز نیتروژن در کمک فنر عقب مدل RAVAN QM 200

در سال 1387 مدل RAVAN QM 200 با کمک فنر عقب گازی - روغنی به بازار عرضه شده است . برخی از خریداران علاقمند هستند از نحوه سرویس کمک فنر عقب موتورسیکلت خود اطلاع پیدا کنند .

مراحل زیر نحوه تزریق گاز نیتروژن به کمک فنر عقب مدل RAVAN QM 200 را نمایش می دهد . در تصاویر 1-2-3-4 نحوه دسترسی به شیر ورودی گاز نیتروژن که بر روی کمک فنر عقب RAVAN QM 200 وجود دارد را نمایش می دهد .

همچنین در تصاویر 6 و 5 نازل و کپسول نیتروژن را ملاحظه می کنید که با کمک نازل می توانید گاز نیتروژن را تزریق نمایید .

لطفاً به موارد زیر توجه شود :

1. فشار گاز نیتروژن براساس مقادیر درج شده در تصاویر تنظیم شود.
2. نازل بعد از قرارگرفتن بر روی شیر ورودی گاز نیتروژن بر روی کمک فنر عقب 10 ثانیه نگهداشته شده ، سپس جدا شود.
3. بعد از تزریق گاز درپوش ورودی گاز را در جای خود گذاشته و محکم کنید .
4. گاز نیتروژن که در تعمیرات خودروها مورد استفاده قرار می گیرد ، جهت تزریق در کمک فنر عقب مورد تأیید است.
5. در صورت امکان اگر کمک فنر عقب از روی شاسی و دوشاخه عقب جدا شده و اقدامات جهت تزریق گاز نیتروژن انجام شود بهتر است .

در صورت تزریق گاز نیتروژن در کمک فنر عقب جداشده ، بهتر است جهت تست نشستی گاز ، در داخل ظرف آب غوطه ورشده و تست نشستی انجام شود . در صورت جداکردن کمک فنر عقب از دو شاخه عقب ، در مونتاژ قطعات رابط دو شاخه عقب و کمک فنر عقب دقت کافی مبذول شود . استفاده از گریس در بوشهای دوشاخه عقب و قطعات رابط دو شاخه عقب و رابط دو شاخه عقب ضروری است .

واحد خدمات بعد از فروش

1- پیچ قاب بغل سمت چپ
را بردارید

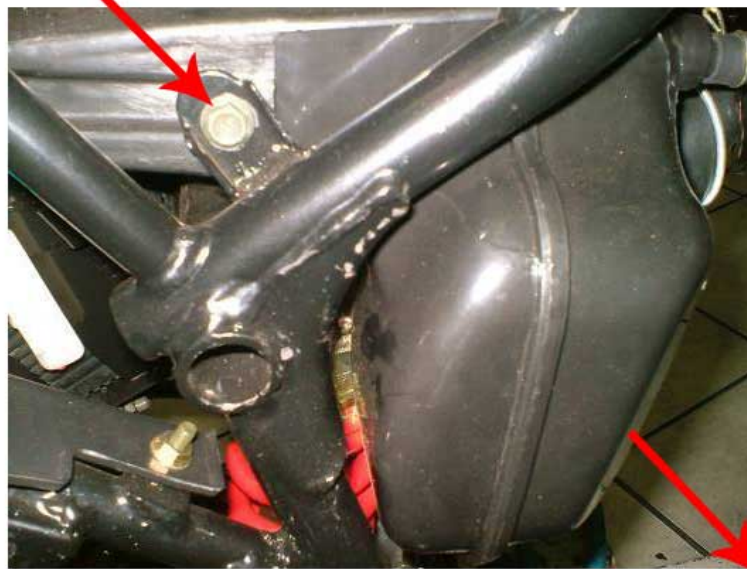


3- قاب بغل سمت چپ
را بردارید

2- پیچ قاب بغل سمت چپ
را بردارید

1

4- پیچ سمت راست هواکش
را بردارید



مجموعه هواکش

2

5- پیچ سمت چپ هواکش را بردارید



مجموعه هواکش

3

6- هواکش را به سمت عقب فشار دهید تا جا بجا شده و درپوش ورودی گاز کمک فنر عقب نمایان شود.



4

نازل تزریق گاز نیتروژن



5

مانومتر (نشانگر)
فشار گاز نیتروژن

دستگیره تنظیم
رگلاتور

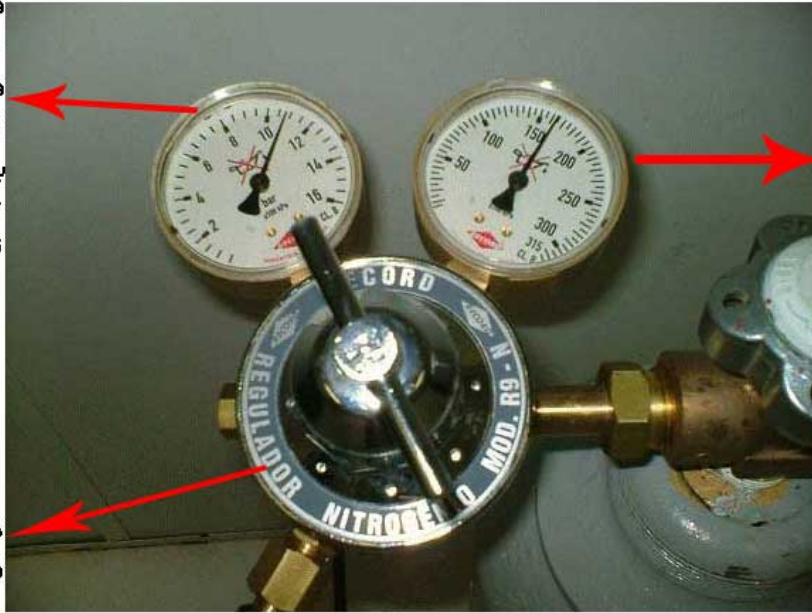
مانومتر

سیلندر
گاز نیتروژن



6

فشار گاز نیتروژن
مانومتر (نشانگر)
فشار گاز نیتروژن
که بایستی
بر اساس
161 PSI/11 bar
تنظیم گردد.



مانومتر (نشانگر)

دستگیره تنظیم
فشار گاز نیتروژن

7

